

AddFaceHeader

Geschrieben von: Dietmar Vollmeier

Freitag, den 30. Januar 2009 um 11:35 Uhr - Aktualisiert Freitag, den 25. November 2016 um 17:17 Uhr

Mit Hilfe dieses Scripts kannst du dir einen Header für ein eigenes Color-Face einbinden.

Leider bietet **40tude Dialog** von sich aus keine Möglichkeit einen Face-Header zu erstellen, also muß das über Umweg per Script geschehen und erfordert ein wenig an Vorbereitungsarbeit. Das Ergebnis sieht dann (bei mir) wie folgt aus:

X-Face:



Face:



Angezeigt werden können die eingebundenen Faces mit dem Script [FaceView](#) .

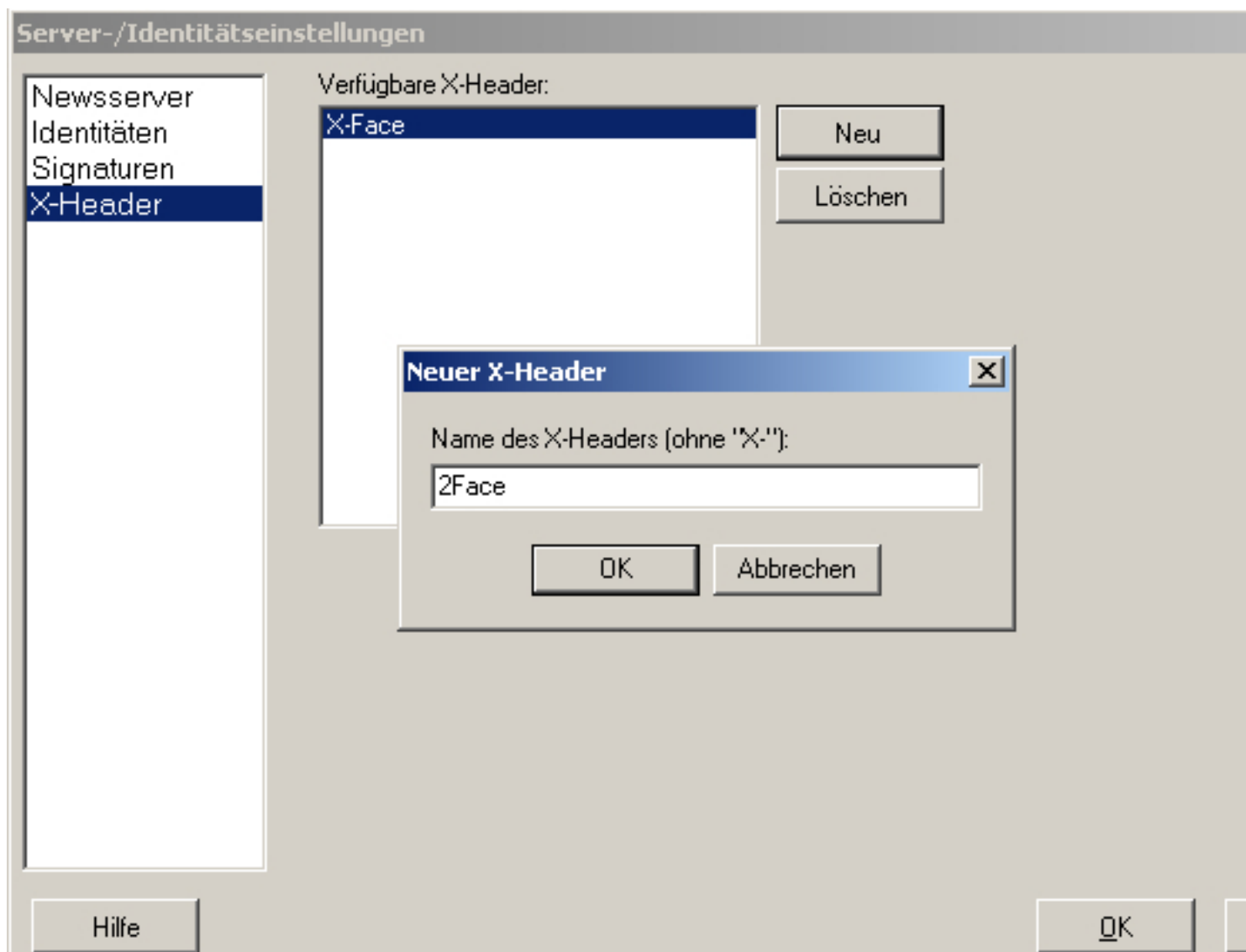
Vorbereitungsarbeiten

1. Erstelle dir ein [PNG](#) -Bild im Format 48x48 Pixel und einer maximalen Größe von 725 bytes (4 bit Farbtiefe empfohlen).
2. Wandle dieses Bild mit dem Konverter "PNGtoFace" (diesen findest du unter [Downloads/Tools](#) bzw. auf dieser Seite) ins Base64-Format um.
3. Markiere den Text und kopiere diesen anschließend mit [Strg]+[C] in die Zwischenablage.
4. Klicke 40tude Dialog -> Einstellungen -> Server, Identitäten, Signaturen... -> X-Header und erstelle dort einen neuen Header "2Face":

AddFaceHeader

Geschrieben von: Dietmar Vollmeier

Freitag, den 30. Januar 2009 um 11:35 Uhr - Aktualisiert Freitag, den 25. November 2016 um 17:17 Uhr



Zurück nach Mozilla Thunderbird: Einstellungen hinzufügen, wählst die Sender, Felder der X-Header, die, aus der

AddFaceHeader

Geschrieben von: Dietmar Vollmeier

Freitag, den 30. Januar 2009 um 11:35 Uhr - Aktualisiert Freitag, den 25. November 2016 um 17:17 Uhr

Server-/Identitätseinstellungen

Verfügbare Identitäten: **Dietmar Vollmeier - News**

Neu Umbenennen Löschen

Artikel-Header Einleitungszeilen POP3 (eingehende E-Mail) SMTP (ausgehende E-Mail)

Ihr Name: Std.-Signatur*:

Organization*: Sender*:


E-Mail-Adresse für Usenet-Artikel:

E-Mail-Adresse für E-Mails*:

Reply-To E-Mail-Adresse*:

Weitere Standard-Header*: :

Standard-X-Header*: :

X-Face*:  Dialog generiert Message-IDs

Generieren aus: (FQDN, z.B. meinedo)

Hilfe

6. Einstellungen mit "OK" bestätigen.

Name und Funktion

Include : `{$_i_OBSendM_`

Funktion : **AddFaceHeader (Mes**

Einbindung

Generelle Infos zur Einbindung von INCLUDE-Files findest du [hier](#).

–

```
Program OnBeforeSendingMessage; {$_i_OBSendM_AddFaceHeader} Funktion
OnBeforeSendingMessage( Var Message : TStringlist; Const Servername : String;
```

AddFaceHeader

Geschrieben von: Dietmar Vollmeier

Freitag, den 30. Januar 2009 um 11:35 Uhr - Aktualisiert Freitag, den 25. November 2016 um 17:17 Uhr

```
Const IsEmail : Boolean ) : Boolean; Begin AddFaceHeader(Message); End; //  
Function OnBeforeSendingMessage() Begin End.
```

Download

{jd_file file==23}

{jd_file file==24}